

# OPCIÓN 1

A  
BLUSA

Manga larga con  
puño ancho en  
contraste.

Cuello camisero  
en contraste.

Pechera recta en contraste  
con botones blancos 3 en  
busto para refuerzo.

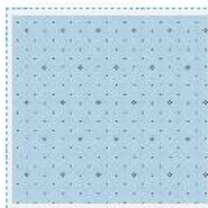
Pinza de Ajuste.

Pretina ancha cruzada con  
(2) botones, pasadores  
y pespunte al tono.

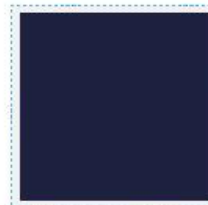
Bota recta.

ADMINISTRATIVO  
LUNES

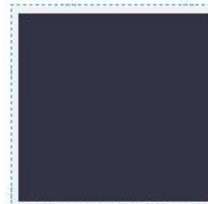
NOTA:  
- Espalda blusa con pinzas de ajuste.  
- Espalda pantalón con bolsillos ojal y pinzas de ajuste.



TECNOLOGÍA	+ ALGODON
BASE	22693 QUEEN
STOCK	46152 COLOR 193925
REF. 1	PAULUS
PESO	100 ± 5 g/m2 *ASTMD3776
ANCHO	170 ± 3 cm *ASTMD3774A
COMPOSICIÓN	85% POLIÉSTER 15% COT



TECNOLOGÍA	+ ANTIMANCHAS
BASE	22396 METRO LC
STOCK	26544 COLOR 193920
REF. 1	METRO LC
PESO	109 ± 5 g/m2 *ASTMD3776
ANCHO	151 ± 3 cm *ASTMD3774A
COMPOSICIÓN	100% POLIÉSTER



TECNOLOGÍA	+ STRETCH/+ BISTR
BASE	23005 TRIANA LYCRA
STOCK	47433 COLOR 194020
REF. 1	TRIANA LYCRA
PESO	238 ± 12 g/m2 *ASTMD3776
ANCHO	150 ± 2 cm *ASTMD3774A
COMPOSICIÓN	96% POLIÉSTER 4% LYC

# OPCIÓN 1

A  
CAMISA

Cuello camisero.



Pechera recta con  
Botones al tono

Bolsillo parche.

Pretina con boton  
y pespunte al  
tono, pasadores.

Bolsillo ojal

Bota recta.

ADMINISTRATIVOS  
LUNES

NOTA:  
- Espalda camisa con pinzas de ajuste.  
- Espalda pantalón con bolsillos ribete y pespunte al tono.



TECNOLOGÍA	+ ALGODON
BASE	22900 VENETA PLUS
STOCK	37022 COLOR 174015
REF. 1	VENETA PLUS
PESO	125 ± 6 g/m2 *ASTMD3776
ANCHO	153 ± 3 cm *ASTMD3774A
COMPOSICIÓN	85% POLIÉSTER 15% COT



TECNOLOGÍA	+ STRETCH
BASE	22741 STEFANO LYCRA
STOCK	29400 COLOR 194012
REF. 1	STEFANO LYCRA
PESO	206 ± 10 g/m2 *ASTMD3776
ANCHO	153 ± 3 cm *ASTMD3774A
COMPOSICIÓN	63% POLIÉSTER 35% VISC 2% LYC

Diseño exclusivo para uniformes confeccionados con telas Lafayette Uniforme

# OPCIÓN 4

## A BLUSA



## B PANTALÓN

Bota semi entubada.

## ADMINISTRATIVO MARTES

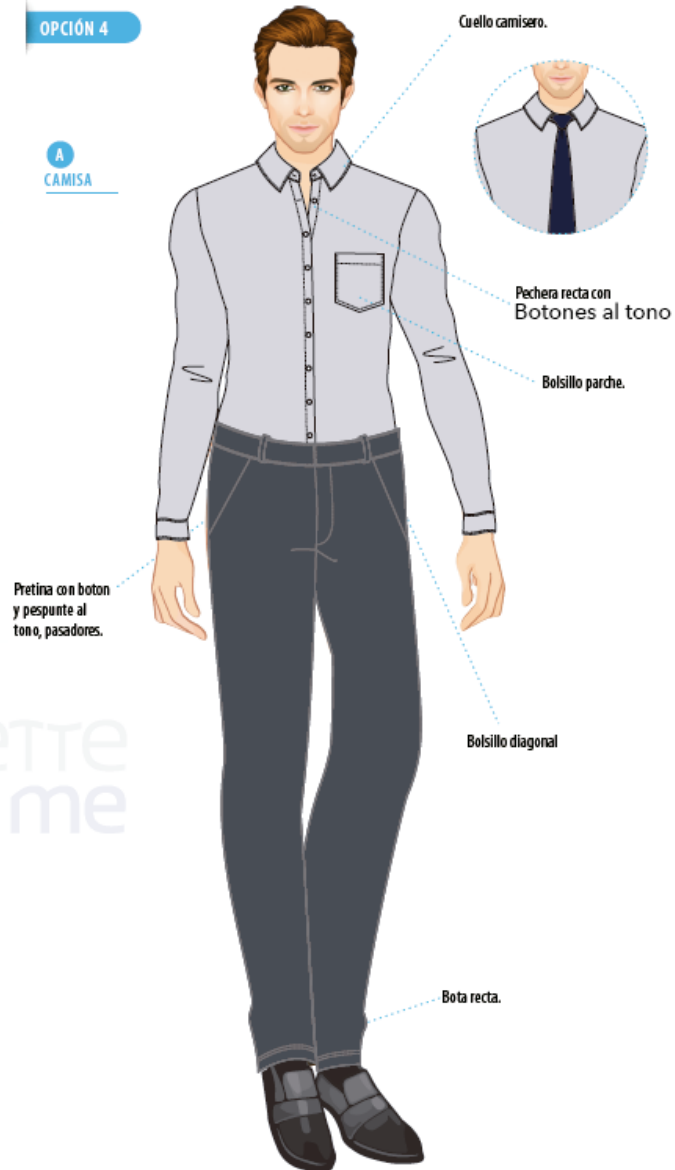
NOTA:  
- Espalda blusa con pinzas de ajuste.  
- Espalda pantalón con bolsillos ojal y pinzas de ajuste.

TECNOLOGÍA	+ ALGODON
BASE	23050 KAMIS
STOCK	45437 COLOR 193920
REF. 1	KAMIS
PESO	116 ± 6 g/m2 *ASTMD3776
ANCHO	151 ± 1 cm *ASTMD3774A
COMPOSICIÓN	65% POLIÉSTER 45% COT

TECNOLOGÍA	+ STRETCH/+ BISTR
BASE	23005 TRIANA LYCRA
STOCK	47433 COLOR 190201
REF. 1	TRIANA LYCRA
PESO	238 ± 12 g/m2 *ASTMD3776
ANCHO	150 ± 2 cm *ASTMD3774A
COMPOSICIÓN	96% POLIÉSTER 4% LYC

# OPCIÓN 4

## A CAMISA



## ADMINISTRATIVOS MARTES

NOTA:  
- Espalda camisa con pinzas de ajuste.  
- Espalda pantalón con bolsillos ribete y pespunte al tono.

TECNOLOGÍA	+ ALGODON
BASE	23050 KAMIS
STOCK	45437 COLOR 193920
REF. 1	KAMIS
PESO	116 ± 6 g/m2 *ASTMD3776
ANCHO	151 ± 1 cm *ASTMD3774A
COMPOSICIÓN	65% POLIÉSTER 45% COT

TECNOLOGÍA	+ DESEMPEÑO
BASE	22254 SOHO
STOCK	21356 COLOR 193910
REF. 1	SOHO
PESO	166 ± 8 g/m2 *ASTMD3776
ANCHO	151 ± 2 cm *ASTMD3774A
COMPOSICIÓN	100% POLIÉSTER

Diseño exclusivo para uniformes confeccionados con telas Lafayette Uniforme

## OPCIÓN 1

### A CAMISA

Corte con doble pespunte al tono.

Pechera recta con botones blancos.

Pretina con boton y pespunte al tono, pasadores.

### B PANTALÓN

Cuello camisero con pie de cuello con pespunte al tono, boton blanco.

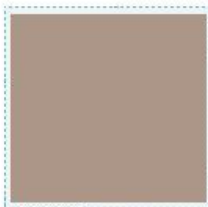
Manga larga convertible a 3/4 con charretera.

Bolsillo diagonal con pespunte al tono.

Bota Semi entubada



PROVEEDOR	JHON URIBE
DISEÑO	CB2375
STOCK	COLOR 01-02 - 03
REF. 1	32188 - CAM MUMBAI
PESO	0.00 ONZAS
ANCHO	148.00
COMPOSICIÓN	ALGODÓN POLIESTER



TECNOLOGÍA + DESEMPEÑO	
BASE	22215 MICRODRILL
STOCK	19036 COLOR 161106
REF. 1	MICRODRILL
PESO	157 ± 8 g/m2 *ASTMD3776
ANCHO	150 ± 2 cm *ASTMD3774A
COMPOSICIÓN	100% POLIÉSTER

ADMINISTRATIVO  
VIERNES

NOTA:  
- Espalda blusa con almillas  
- Espalda pantalón con bolsillos parche.

## OPCIÓN 1

### A BLUSA

Corte con doble pespunte al tono.

Cuello camisero con pie de cuello con pespunte al tono, boton blanco.

Pechera recta con botones blancos 3 en busto para refuerzo.

Bolsillo diagonal con pespunte al tono.

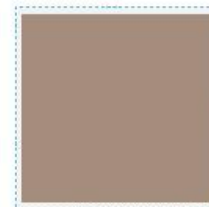
Manga larga convertible a 3/4 con charretera.

Pretina ancha con botones y pespunte al tono, pasadores.

Bota Semi entubada



PROVEEDOR	JHON URIBE
DISEÑO	CB2375
STOCK	COLOR 01-02 - 03
REF. 1	32188 - CAM MUMBAI
PESO	0.00 ONZAS
ANCHO	148.00
COMPOSICIÓN	ALGODÓN POLIESTER



TECNOLOGÍA + STRETCH/+ STRET	
BASE	22528 ALVIERO STRETCH
STOCK	27597 COLOR 171312
REF. 1	ALVIERO STRETCH
PESO	210 ± 10 g/m2 *ASTMD3776
ANCHO	152 ± 3 cm *ASTMD3774A
COMPOSICIÓN	100% POLIÉSTER

ADMINISTRATIVO  
VIERNES

NOTA:  
- Espalda blusa con almillas  
- Espalda pantalón con bolsillos parche.